



Especial: MADERAS PROTEGIDAS

BARNIZ	STAIN	ESMALTE SINTÉTICO
BARNIZ POLIURETANO	VITRIFICANTE	PROTECCIÓN CONTRA FUEGO

Gracias a nuestra amplia gama de productos, somos N°1 en el ámbito del hogar y decoración. Desde 1933, hemos trabajado para entregar productos de alta calidad, con una amplia paleta de colores y tecnologías que protegen la vida útil de las maderas.

Barniz



Barniz Marino

Producto formulado en base a resinas alquídicas modificadas, que le dan a la película de este barniz una gran resistencia. Tiene una terminación transparente de alto brillo, dureza y flexibilidad, destacando la veta natural de la madera.

Todos los colores, a excepción del Natural y el Maple, tienen una excelente resistencia a los rayos UV, en el caso de que el producto sea aplicado en exteriores.

Se muestran colores referenciales. Para mayor información vea cartilla de colores del producto.

Formatos

¼ galón, galón y 1/8 galón en natural.

Colores Envasados



+ 51 colores por tintometría.

Usos recomendados

Interior y exterior.

Tipo de superficie

Maderas.

Aplicación

Brocha, rodillo o pistola.

Terminación

Brillante y opaco solo natural.

Rendimiento

30±5 m²/gl./mano.

Secado

6-8 horas al tacto, 24 horas para segunda mano.

Barniz



Barniz Marino con Aqua Tech

Producto alquid-acrílico en base agua que le da a la película de este barniz gran resistencia al exterior, protegiendo las maderas del agua y la radiación solar. Contiene biocidas para prevenir y evitar los daños producidos por hongos. Otorga una película brillante y transparente. No usa aguarrás y tiene muy bajo olor.

Formatos

¼ galón y galón.

Colores Envasados



Usos recomendados

Otorga una película brillante para maderas en interiores y exteriores, para evitar los daños producidos por la humedad, hongos, insectos, de la intemperie y luz solar.

Tipo de superficie

Maderas en general.

Aplicación

Brocha, rodillo de espuma o pelo corto.

Terminación

Brillante.

Rendimiento

40±5 m²/gl./mano dependiendo del grado de absorción, rugosidad y espesor de película.

Secado

Al tacto 6-8 horas, para segunda mano 24 hrs. y para el secado final 14 días.

Se muestran colores referenciales. Para mayor información vea cartilla de colores del producto.

Stain



Cerestain

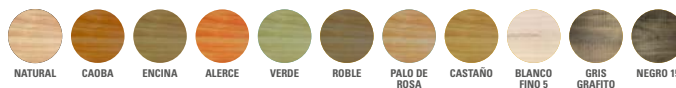
Impregnante que otorga gran resistencia a las maderas de exterior. Tiene una terminación mate, de gran dureza y flexibilidad; destacando la veta natural de la madera. Todos los colores, a excepción del Natural tienen una excelente resistencia a la intemperie.

Se muestran colores referenciales. Para mayor información vea cartilla de colores del producto.

Formatos

¼ galón y 1 galón.

Colores Envasados



Usos recomendados

Interior y exterior.

Tipo de superficie

Maderas.

Aplicación

Brocha o rodillo.

Terminación

Mate.

Rendimiento

40±5 m²/gl./mano.

Secado

6-8 horas al tacto y 24 horas para segunda mano.



Cerestain con Aqua Tech

Es un impregnante de la familia de los Stain, especialmente desarrollado para cuidar y embellecer maderas nuevas en exteriores e interiores. No formador de película, de naturaleza Alquid-Acrílica, base agua, que deja ver la textura de la veta. Contiene biocidas para prevenir y evitar los daños producidos por algas y hongos. También contiene filtros solares que evitan el quemado de la madera por el sol, junto a aditivos que le dan a las maderas una excelente resistencia al agua de lluvia. Sus colores semi-transparentes, le dan a las maderas una hermosa terminación mate (no brillante).

Formatos

¼ galón, 1 galón y tineta.

Colores Envasados

Natural y más 51 colores por tintometría de acuerdo a cartilla.

Usos recomendados

Interior y exterior (solo con tinte).

Tipo de superficie

Maderas.

Aplicación

Brocha, muñequilla y retirar exceso con paño.

Terminación

Mate.

Rendimiento

40±5 m²/gl./mano.

Secado

30 minutos al tacto, 24 horas para segunda mano.

Esmalte Sintético



Esmalte Sintético Cereluxe

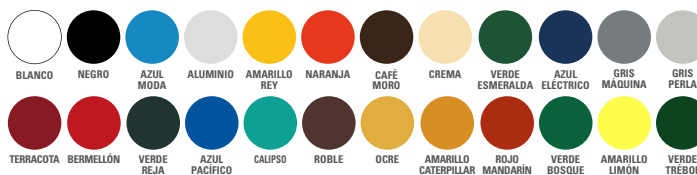
Producto de excelente brillo, alta dureza y poder cubridor. Tiene una gran resistencia en exteriores e interiores, en especial sobre aceros y maderas expuestas a un ambiente húmedo o intemperies agresivas. Su alto brillo y lisura, originan una superficie de excelente limpiabilidad, lo que permite eliminar periódicamente el polvo y las suciedades con un paño húmedo sin dañar la pintura.

Se muestran colores referenciales. Para mayor información vea cartilla de colores del producto.

Formatos

¼ galón, ⅛ galón, 1/16 galón, 1 galón y tineta de 5 galones solo en blanco.

Colores Envasados



Usos recomendados

Interior y exterior.

Tipo de superficie

Aceros y maderas en general.

Aplicación

Brocha, rodillo o pistola.

Terminación

Brillante.

Rendimiento

40±5 m²/gl./mano.

Secado

6-8 horas al tacto y 24 horas para segunda mano.

Esmalte Sintético



Esmalte Sintético Cereluxe con Aqua Tech

Producto formulado con resinas alquídicas. Se diluye con agua, gran poder cubridor, no salpica durante su aplicación y tiene bajo olor. Tiene gran resistencia en exteriores e interiores, en especial sobre aceros previamente imprimados con anticorrosivos y maderas en ambientes húmedos e intemperies agresivas. Excelente limpiabilidad, lo que permite eliminar periódicamente el polvo y las suciedades sobre la superficie pintada, frotándola con un paño húmedo sin dañar la película de pintura.

Formatos

¼ galón y 1 galón.

Colores Envasados Brillante



+ 1.500 colores por tintometría.

Colores Envasados Semibrillo



Usos recomendados

Interior y exterior.

Tipo de superficie

Acero, madera y materiales como yeso cartón, yeso y superficies empastadas y suavizadas.

Aplicación

Brocha, rodillo de espuma de alta densidad y pistola.

Terminación

Brillante y Semibrillo.

Rendimiento

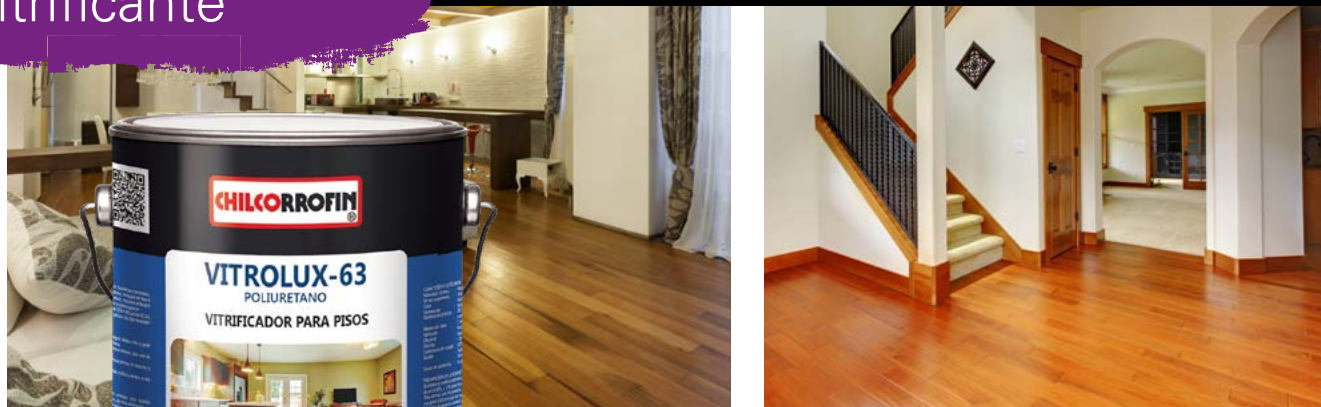
40±5 m²/gl./mano.

Secado

6-8 horas al tacto y 24 horas para segunda mano.

Se muestran colores referenciales. Para mayor información vea cartilla de colores del producto.

Vitrificante



Vitrolux 63

Producto para vitrificar pisos interiores de madera, también para pasamanos, barandas, escaleras y muebles de maderas en interiores. De gran dureza, flexibilidad y buena resistencia química. Ideal para maderas de interior.

Formatos

¼ galón y 1 galón.

Colores

Natural.

Usos recomendados

Interior.

Tipo de superficie

Pisos interiores de parquet, entablados, muebles de madera, persianas, escaleras, barandas, interior de embarcaciones.

Aplicación

Brocha, pistola o equipo airless.

Terminación

Brillante/Semi-brillo.

Rendimiento

30±5 m²/gl./mano.

Secado

2-3 horas al tacto, 24 horas para segunda mano.



Vitrolux 60

Barniz que entrega una gran resistencia a las maderas de exterior. Especial para ambientes marinos. Tiene una terminación transparente de alto brillo, dureza y flexibilidad. Todos los colores tienen una excelente resistencia a la intemperie, menos el natural y el maple. Esto se debe a que los pigmentos actúan como filtros solares, otorgándole a la película una alta resistencia a la radiación solar.

Formatos

¼ galón y 1 galón.

Colores

Natural, nogal, alerce, roble claro, roble oscuro y maple.

Usos recomendados

Interior y exterior.

Tipo de superficie

Maderas en interiores y exteriores.

Aplicación

Brocha, rodillo o pistola.

Terminación

Brillante.

Rendimiento

35±5 m²/gl./mano.

Secado

6-8 horas al tacto, 24 horas para segunda mano.

Barniz Poliuretano



Vitrolux 65

Barniz que evita los daños producidos por hongos e insectos.

Nota: Previamente dar una mano de Vitrolux 60 diluido 50% en aguarrás. Dejar secar y lijar suavemente antes de repintar. Después de 12 horas aplicar 1 a 2 manos de Vitrolux 65.

Formatos

¼ galón y 1 galón.

Colores Envasados

Natural.

Usos recomendados

Interior y exterior.

Tipo de superficie

Maderas en interiores.

Aplicación

Brocha o pistola.

Terminación

Mate.

Rendimiento

35±5 m²/gl./ mano.

Secado

6-8 horas al tacto, 24 horas para segunda mano.



Retardant 77

Sistema de protección contra el fuego. Posee propiedades que retardan la propagación de las llamas. Está disponible en dos presentaciones: barniz para uso interior y pintura para interior y exterior.

Formatos

1 galón y 5 galones.

Colores Envasados

Barniz y blanco.

Usos recomendados

Barniz para interior. Pintura para interior y exterior.

Tipo de superficie

Maderas.

Aplicación

Brocha, rodillo o airless.

Terminación

Barniz satinado. Pintura mate.

Rendimiento

30 m²/gl. por capa.

Secado

2 horas para segunda mano a 20°C.

Barniz Poliuretano

Protección contra Fuego

Stain

Esmalte Sintético

Barniz

Vitrificante

BARNIZ

STAIN

ESMALTE
SINTÉTICO

BARNIZ
POLIURETANO

VITRIFICANTE

PROTECCIÓN
CONTRA FUEGO



Pinturas de Alta Calidad



COLORES QUE HACEN BIEN

Lo Echevers 801, Quilicura, Santiago.

Teléfonos:

- Lo Echevers: 2 2592 8000
- Santa Marta: 2 2592 8400
- P.A.G.: 2 2592 8500

© CODELPA. Todos los derechos reservados.